

توضیح اسکن هسته ای قلب :

اسکن هسته ای قلب روشی غیر تهاجمی و بسیار مطمئن است. در این روش از مقادیر بسیار اندک مواد رادیواکتیو برای تشخیص و درمان استفاده می گردد.

اسکن قلب برای تشخیص کیفیت خونرسانی عضله قلب و تغییرات عملکردی آن کاربرد دارد.

به طور کلی خطر تشعشع در این روش به قدری کم است که مزایای استفاده از آن اولویت دارد.

این روش تشخیصی در دو مرحله استرس و استراحت قلب صورت می گیرد.

نحوه انجام اسکن هسته ای قلب :

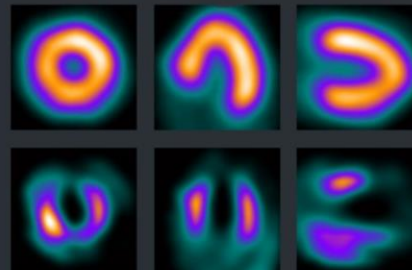
در این روش مقدار کمی از نوعی ماده حاجب (ماده رادیواکتیو) که برای بدن بی ضرر است را به داخل سیاهرگ و از طریق آنژیوکت تزریق می کنند ، سپس با دستگاه های مخصوص مسیر حرکت و میزان جذب این ماده را در داخل رگ ها و عضله قلب ردیابی می کنند و از این طریق به مشکلاتی هم چون گرفتگی رگ ها و در نتیجه خونرسانی ناکافی به عضله قلب پی می برند .

قبل از انجام اسکن قلب موارد زیر را به

پزشک اطلاع دهید :

- حاملگی یا احتمال وجود آن
- شیردهی
- سابقه قلبی بیماری کلیوی یا دیابت
- به همراه داشتن کلیه مدارک پزشکی شامل آزمایش خون ، سونوگرافی و اسکن هسته ای
- در صورتی که اسکن قلب با تزریق دارو انجام می شود ، اگر حساسیت به غذای خاصی و یا هر چیز دیگری دارید ، حتما به پزشک اطلاع دهید

نرمال



غیر نرمال

چتر نرمال

آمادگی های قبل از انجام اسکن هسته ای

قلب :

- ۳ ساعت قبل از انجام اسکن ناشتا باشید
- از ۲۴ ساعت قبل از مراجعه ، از مصرف چای ، چای کم رنگ ، دم نوش گیاهی ، قهوه ، شکلات ، نسکافه و نوشابه پرهیز کنید
- از ۶ ساعت قبل از مراجعه از مصرف دخانیات پرهیز کنید
- در روز انجام اسکن استحمام کنید و لباس راحت و جلو باز (بدون دکمه فلزی) بپوشید و هرگونه زیوآلات خود را خارج کنید
- برای آقایان تراشیدن موی سینه الزامی است
- قبل از انجام اسکن حتما پزشک مربوطه را در مورد داروهایی که مصرف می کنید به طور کامل در جریان بگذارید ، چون لازم است که مصرف برخی داروها از روز قبل از انجام اسکن قطع شود
- کلیه ی مدارک پزشکی مربوطه را به همراه داشته باشید
- یک پاکت شیر با یک بسته بیسکویت به همراه خود داشته باشید
- با یک نفر همراه مراجعه نمایید
- برای راحتی بیشتر ، قبل از انجام اسکن ، مثانه خود را خالی کنید



دانشگاه علوم پزشکی کردستان
بیمارستان سینا کامیاران

پمفلت آموزشی اسکن (هسته ای) قلب

واحد پرستاری آموزش و پیگیری بیمار

بازنگری سال ۱۴۰۳



آموزش بیشتر در



نکات مراقبتی بعد از انجام اسکن هسته ای

قلب:

- بعد از انجام اسکن تا مدت ۲۴ ساعت حفظ فاصله دو متری از خانم حامله و افراد کم تر از ۱۲ سال ضروری می باشد
- نوشیدن مایعات و استحمام بعد از انجام اسکن توصیه می شود
- حتی الامکان تا ۲۴ ساعت از حضور در مناطق شلوغ خودداری کنید
- در صورتی که به کودک خود شیر می دهید لازم است تا ۱۲ ساعت پس از انجام اسکن هسته ای قلب از شیردهی به کودک خود پرهیز کنید و شیر خود را دوشیده و آن را دور بریزید



نکات مراقبتی حین اسکن هسته ای:

- همکاری شما برای انجام هرچه بهتر اسکن با اهمیت است. باید بدانید طول مدت اسکن بسته به ماده حاجبی که مورد استفاده قرار می گیرد، ممکن است از ۱۵ دقیقه تا ۴ ساعت طول بکشد
- انجام اسکن هیچ دردی ندارد
- ابتدا روی یک تخت دراز می کشید تا یک رگ از شما گرفته شود و از طریق آنژیوکت، ماده حاجب به شما تزریق می شود
- ممکن است نیاز باشد که در حالت خوابیده به پشت، به پهلو یا مایل به چپ قرار بگیرید
- سعی کنید بی حرکت بمانید و حرکات اضافه انجام ندهید
- اگر به هر دلیلی احساس حالت تهوع و استفراغ و گر گرفتگی کردید، خونسردی خود را حفظ کنید و به کارشناس مربوطه اطلاع دهید
- حین انجام اسکن ممکن است صداهایی از دستگاه های موجود به گوش شما برسد که طبیعی هستند و نباید باعث اضطراب و ترس شما بشود
- در قسمتی از انجام اسکن، ممکن است لازم باشد که روی تردمیل راه بروید